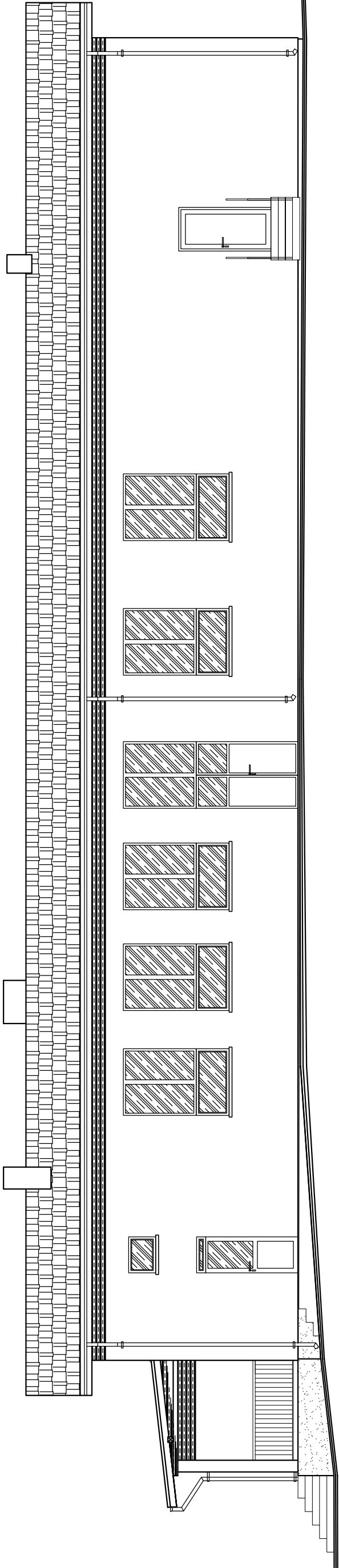
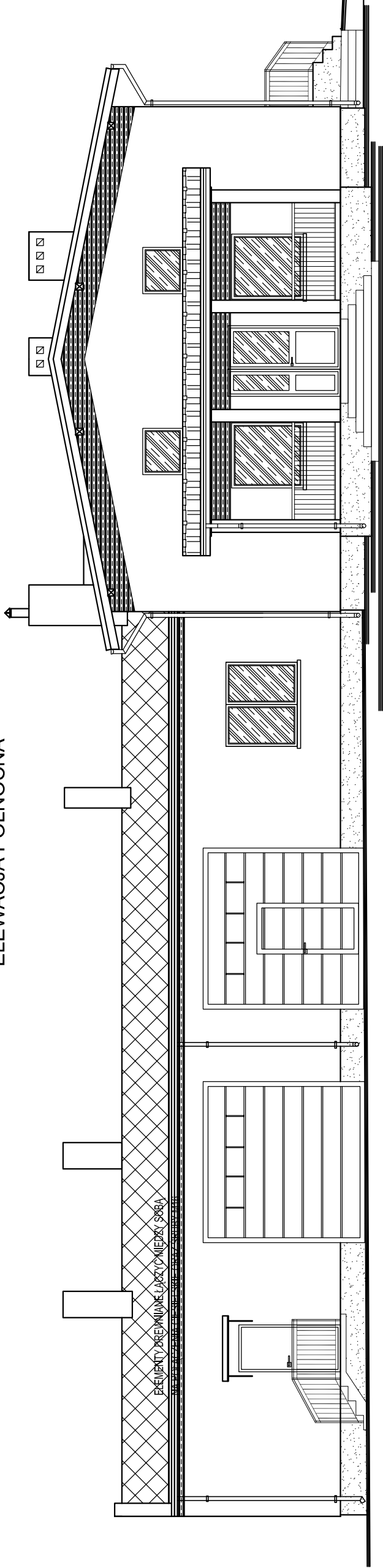


ELEWACJE

ELEWACJA ZACHODNIA



ELEWACJA PÓŁNOCNA



| | | | |
|---|--|-------------------|--|
| P.H.U. "BARMi" KOLUSZKI UL.3-GO MAJA 20 TEL.044*714*30*40 - 0698*610*207 | | | |
| TEMAT | PRZEBUDOWA ŚWIETLICY WIEJSKIEJ | | |
| RYSUNEK | ELEWACJE | | |
| LOKALIZACJA | ROGÓW, UL. STRAŻACKA | DZ. NR 462 | |
| ARCHITEKTURA KONSTRUKCJA | JANKOWSKI TADEUSZ <i>UPR. NR 75/65</i> | | |
| ASYSTENT PROJEKTANTA | mgr inż. JOANNA LEŚNIEWSKA | | |
| SKALA: 1:100 | DATA: 12.2011 | STR NR | |